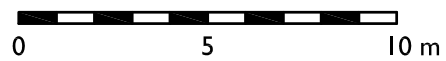
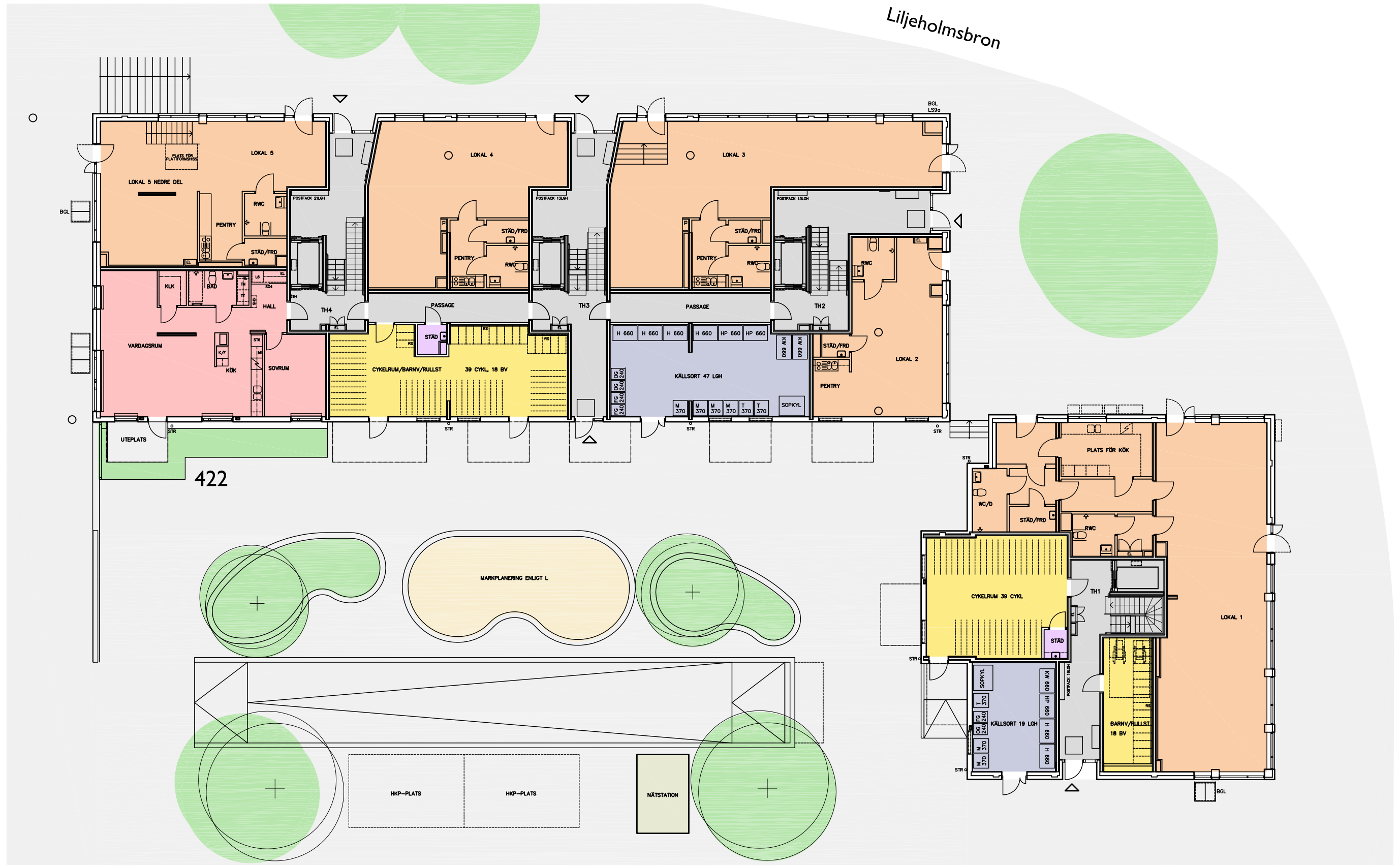


Liljeholmsbron

Hornsgatan



- | | | | |
|--|---|---|--|
| 1 rok | 4 rok | lokal | tekniska utrymmen |
| 2 rok | 5 rok | soprum | förråd / städ |
| 3 rok | trapphus | cykelrum, barnvagnar, rullstolar | |

ERSÉUS ARKITEKTER AB



HORNPLAN

PLAN 2 mars 2009

rätt till ändringar förbehålls